

工展會 第5屆

工展會購物節

8月1日至4日

星期五至一

亞洲國際博覽館

牽動全城購物美食熱

把握黃金銷售機會



參展費低至港幣 5,500元



主辦機構： 香港中華廠商聯合會
The Chinese Manufacturers' Association of Hong Kong

展會管理機構： 香港中華廠商聯合會
展覽服務有限公司
CMA Exhibition Services Limited

 www.hkbpe.com.hk



 香港工展會

工展會 第5屆 工展會購物節

「第4屆工展會購物節」於去年8月在亞洲國際博覽館成功舉辦，一連4日人流暢旺，吸引眾多市民，特別是新界西北一帶的居民前來消費，加上亞博館鄰近港珠澳大橋香港口岸，吸引大量旅客到訪，共錄得近6萬參觀人次，總銷售額約港幣6,000萬元，成績驕人。

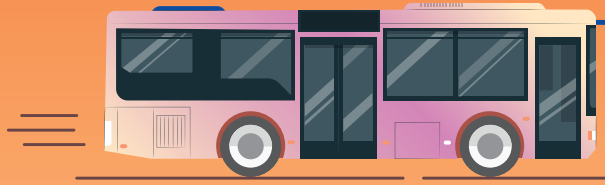
承接去年佳績，「第5屆工展會購物節」將於8月1至4日繼續假亞洲國際博覽館5及7號展館舉行，全場設300個攤位，分佈於6大展區——「休閒食品區」、「健康養生區」、「生活家品區」、「服飾美容區」、「為食Guide」及「Chill飲Chill食區」，匯聚眾多香港及國際知名品牌，從食品飲料、蔘茸海味、家電廚具、保健品等各式商品一應俱全，更有令人垂涎欲滴的美酒佳餚。一如繼往，大會舉辦多元豐富的娛樂節目、工作坊及攤位遊戲，讓市民享受一站式購物、美食、玩樂體驗。參展企業把握暑假零售旺季，刺激銷售，拓展商機。



360度全方位宣傳推廣

- 舉行新聞發布會、媒體導賞團及開幕禮，吸引全港媒體出席及報導；同時定期發布新聞稿，進行追蹤式宣傳；
- 於香港主要電視台、電台、報章雜誌、熱門搜尋器、社交媒體、港鐵、巴士車身等投放廣告，擴大展會聲勢；
- 於內地及澳門熱門社交平台投放廣告，吸引更多旅客參觀；
- 提供旅客免費入場，並組織內地旅行團參觀購物節；
- 電子直郵至超過15萬名工展會及廠商會會員，直接接觸目標消費群；
- 與眾多支持機構及合作機構攜手，包括政府機構、商場、酒店、旅行社、公共交通營辦商、電訊服務商及各大媒體等，透過不同機構旗下渠道廣泛宣傳展會，包括舉辦有獎遊戲，送出入場券及豐富禮品，以吸引更多市民入場；
- 於展前及展期間在官方網頁、社交平台及手機應用程式舉辦互動有獎遊戲，並發佈最新展會亮點及購物優惠券；
- 與多個熱門票務平台合作，銷售電子門券及大力推廣展會。





便捷交通

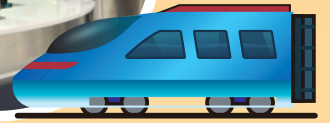
- 多條免費穿梭巴士由荃灣、屯門及天水圍等來往博覽館
- 機場快綫即日來往博覽館站特惠車票 (2025年特惠票價低至港幣47元，優惠受條款及細則約束)
- 多條巴士路線於展會期間繞經博覽館站
- 免費東涌特快巴士X1，由東涌巴士總站 (港鐵東涌站B出口) 直達亞洲國際博覽館

*上述各穿梭巴士路線及X1安排待落實，以最終大會網頁公佈為準



東涌 荃灣 屯門 天水圍

免費穿梭巴士 ↔ 亞洲國際博覽館



精彩活動

- 🌸 多重獎賞活動
- 🌸 玩樂區
- 🌸 舞台表演節目
- 🌸 工作坊



工展會 第5屆 工展會購物節

- 日期：2025年8月1至4日（星期五至一，共4天）
地點：亞洲國際博覽館5及7號展館（東面入口）（地址：香港大嶼山香港國際機場）
展品類別：食品飲料（包括酒精類）、蔘茸海味、糧油麵食、廚具家電、美容保健品、電子產品、服飾精品、兒童用品及熟食等
攤位數目：300個

交通

1. 機場快綫博覽館站A出口
2. 港鐵東涌站B出口，於東涌巴士總站（港鐵）轉乘點對點特快巴士路線X1
3. 多條免費接駁巴士路線往荃灣、屯門及天水圍等至亞博館
（具體路線及班次將於開展前公佈）
4. 部分巴士路線將於展會期間繞經博覽館站（具體詳情將於開展前公佈）

參展費用

標準攤位 | **9平方米(3米x3米)** : **港幣25,000元**

(按參展的攤位數量，於參展本會主辦的下一項展會時，每個攤位扣減港幣6,000元。
扣減優惠只適用於下一屆購物節或之前使用。)

「Chill飲Chill食區」 | **9平方米(3米 x 3米)** : **港幣 15,500元**
及「為食Guide」 | **6平方米(2米(闊) x 3米(深))** : **港幣 11,000元**

(「Chill飲Chill食區」適用於酒精類飲品或非包裝、罐裝類之其他飲品，以及佐酒小食，例如芝士、火腿等相關輕食熟食；「為食Guide」適用於熟食產品；所有參展產品須經大會先行審批)

註：

1. 所有新申請企業需經主辦機構作審核，以確認參展資格；
2. 攤位數量有限，售完即止；
3. 抽籤揀選攤位活動將於6月中旬進行，詳情將會致函通知參展商；
4. 參加「第5屆工展會購物節」的合資格參展商均可向工業貿易署申請「中小企業市場推廣基金」的資助（售賣熟食、現場即製食品及飲品的參展商除外）。詳情請瀏覽 www.smefund.tid.gov.hk；
5. 標準攤位費用包括攤位搭建及基本設施；
6. 展會管理機構廠商會展覽服務有限公司保留攤位最終分配決定權。

截止報名日期：2025年5月30日

主辦機構：



香港中華廠商聯合會
The Chinese Manufacturers'
Association of Hong Kong

展會管理機構：



香港中華廠商聯合會
展覽服務有限公司
CMA Exhibition Services Limited



www.hkbpe.com.hk



香港工展會

查詢：

香港中環干諾道中64-66號廠商會大廈22樓及23樓A室

電話：(852) 2542 8693 傳真：(852) 2545 0568

電郵：info@cmaesl.com.hk

聯絡人：Ms Rebecca Chan 陳小姐

電話：(852) 2542 8693

電郵：rebecca@cma.org.hk